


ANÁLISIS FUNDAMENTAL DE MULTIPLOS DE LAS EMISORAS

Julian A. Fernandez A. / julian_cferdez@hotmail.com

08/02/2012

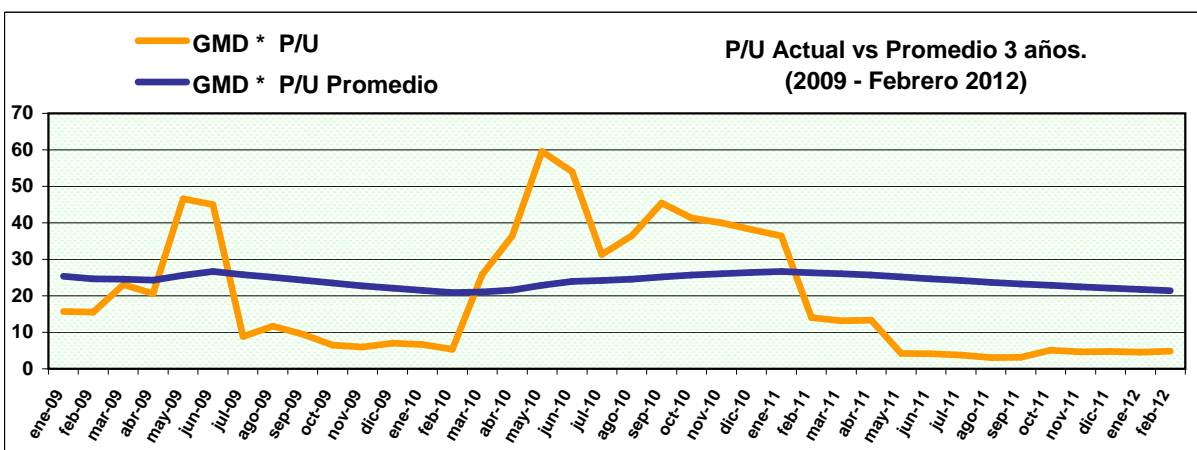
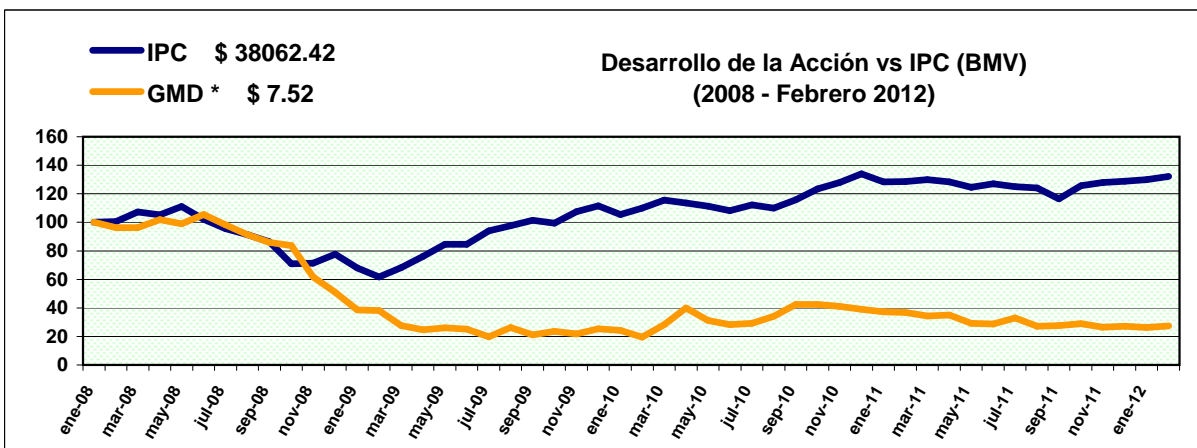
El Índice IPC terminó el día en 38,062 puntos lo que representa el -0.08 % y una variación de -30.39 pts. con un volumen de 382.5 millones de acciones.

Las 5 principales Emisoras a la alza en el día en cuanto a Variación % fueron: GMD * 6.21 (P/U de 4.51 a 4.79), SARE B 2.88 (P/U de 14.79 a 15.22), HOMEX * 2.79 (P/U de 9.24 a 9.5), URBI * 2.15 (P/U de 8.47 a 8.65), VITRO A 1.93 (P/U de 25.88 a 26.38),

Las 5 principales Emisoras a la baja en el día en cuanto a Variación % fueron: RCENTRO A -3.57 (P/U de 23.16 a 22.33), GFINBUR O -3.38 (P/U de 31.78 a 30.7), BIMBO A -2 (P/U de 25.08 a 24.58), POCHTEC B -1.93 (P/U de -15.2 a -14.9), AMX A -1.92 (P/U de 13

Las Emisoras del IPC con P/U menor a 10 veces son: ARA *, AZTECA CPO, GEO B, HOMEX *, ICA *, OHLMEC *, URBI *

Las Emisoras del IPC con P/VL menor a 1 vez son: ARA *, AXTEL CPO, CEMEX CPO, ICA *

ANÁLISIS CON GRÁFICAS DE LA EMISORA CON MAYOR CRECIMIENTO EN EL DÍA


Bursamétrica, no se hace responsable por la interpretación y el uso que se le pueda dar al contenido de este servicio, o a los resultados de las decisiones que deriven de la información aquí vertida. Aún y cuando se tiene un cuidado excesivo en la calidad y en la actualización de los datos estadísticos aquí presentados, y en la selección de las fuentes de información utilizadas y que se consideran como fidedignas, no asumimos responsabilidad alguna sobre dicha información.


Múltiplos precio a utilidad (P/U) de Menor a Mayor

Julian A. Fernandez A. / julian_cferdez@hotmail.com

08/02/2012

Semana del 07 de Febrero al 10 de Febrero del 2012

INCORPORA INFORMACION AL TERCER TRIMESTRE DEL 2011

Clave de Emisora	Precio al 07-Feb-12	Precio / Utilidad	Precio / Valor en Libros	Precio / EBITDA
------------------	------------------------	-------------------	--------------------------	-----------------

Empresas con niveles menores a 10 veces en P/U

SANLUIS CPO	6.50	1.88	0.93	1.41
MEGA CPO	27.17	4.45	0.63	2.37
CYDSASA A	29.00	4.74	1.09	5.56
GMD *	7.52	4.79	0.46	1.80
ICA *	21.58	7.44	0.85	2.68
BBVA *	119.50	7.77	0.86	N.D.
AZTECA CPO	8.80	7.81	2.02	3.72
C *	419.94	7.84	0.50	N.D.
GEO B	21.91	8.24	1.40	3.23
ARA *	4.39	8.42	0.62	4.95
URBI *	19.91	8.65	1.14	5.89
MASECA B	15.40	9.24	1.93	7.06
AEROMEX *	24.98	9.30	3.60	5.96
HOMEX *	44.96	9.50	1.12	4.29
OHLMEX *	21.97	9.93	1.24	5.11

De 10 a 15 veces.

GISSA *	14.95	10.46	1.04	3.03
VASCONI *	16.40	10.81	1.55	6.45
SIMEC B	33.05	11.11	0.80	5.61
GMEXICO B	42.11	11.77	2.96	5.01
TELMEX L	10.10	11.77	3.80	4.24
COMPARC *	15.09	12.22	3.54	N.D.
MEDICA B	24.06	12.58	1.39	6.04
ELEKTRA *	1,146.84	13.07	5.07	37.36
OMA B	24.59	13.33	1.67	9.70
AMX L	15.51	13.55	3.78	4.87
ALFA A	171.19	13.99	2.42	4.49
GFNORTE O	51.14	14.53	1.58	N.D.
HERDEZ *	25.60	14.62	3.19	6.32
ICH B	48.94	14.65	0.93	6.17

Mayores a 15 veces.

SARE B	1.43	15.22	0.26	3.92
CIDMEGA *	12.50	15.28	0.31	2.68
MINSA B	10.00	16.12	1.65	6.49
NUTRISA *	50.51	16.36	4.10	8.28
AUTLAN B	16.16	17.31	1.44	5.33
GCARSO A1	39.74	17.63	2.71	10.21
ASUR B	85.63	17.74	1.71	10.91
CMOCTEZ *	29.70	17.96	2.69	9.67
PE&OLES *	636.11	18.49	6.54	8.67
BOLSA A	24.20	19.59	2.68	16.57
GAP B	48.49	19.77	1.05	11.03
SORIANA B	33.90	19.94	1.66	8.80
KIMBER A	74.88	20.20	11.62	10.09
KUO B	22.44	20.45	1.87	4.70
BACHOCO B	22.20	20.77	0.82	9.20

Bursamétrica, no se hace responsable por la interpretación y el uso que se le pueda dar al contenido de este servicio, o a los resultados de las decisiones que deriven de la información aquí vertida. Aún y cuando se tiene un cuidado excesivo en la calidad y en la actualización de los datos estadísticos aquí presentados, y en la selección de las fuentes de información utilizadas y que se consideran como fidedignas, no asumimos responsabilidad alguna sobre dicha información.



Clave de Emisora	Precio al 07-Feb-12	Precio / Utilidad	Precio / Valor en Libros	Precio / EBITDA
------------------	------------------------	-------------------	--------------------------	-----------------

Mayores a 15 veces.

CHDRAUI B	32.36	21.10	1.86	8.57
TLEVISA CPO	50.60	21.34	3.32	6.69
FRAGUA B	179.50	21.90	3.34	20.65
RCENTRO A	13.50	22.33	1.68	10.16
PINFRA *	59.00	22.55	5.52	7.65
LIVEPOL C-1	100.94	22.74	3.34	13.44
FEMSA UBD	93.28	23.64	2.61	10.69
GMODELO C	80.27	24.09	3.32	9.59
KOF L	128.68	24.18	3.23	10.83
LAB B	28.93	24.23	6.20	15.52
BIMBO A	29.90	24.58	2.99	9.64
COMERCI UBC	25.94	25.46	1.79	7.21
MEXCHEM *	46.63	25.81	3.57	8.49
GIGANTE *	23.00	26.21	1.25	14.68
VITRO A	14.26	26.38	N.A.	1.79
SPORT S	13.17	27.14	1.55	10.37
AC *	61.29	28.65	2.70	12.61
GPH 1	78.75	29.26	2.40	11.99
BAFAR B	17.50	30.51	1.90	10.07
GFINBUR O	26.28	30.70	2.50	N.D.
GFAMSA A	12.85	34.22	0.62	3.13
WALMEX V	40.01	34.52	5.66	20.06
GMARTI *	11.85	36.41	3.04	12.20
CICSA B-1	8.17	37.09	2.03	13.94
BEVIDES B	13.75	45.91	3.86	12.37
ALSEA *	15.17	51.84	3.11	7.71
ACCELSA B	7.70	58.15	1.13	7.90
IDEAL B-1	22.71	71.76	7.26	16.23
GRUMA B	29.41	102.64	1.33	3.67

En situación especial o UPA negativo.

GEUPEC B	64.00	N.A.	N.A.	26.71
MFRISCO A-1	59.12	N.A.	16.41	49.09
COLLADO *	18.00	N.A.	3.68	11.57
CABLE CPO	29.75	N.A.	2.42	9.69
POCHTEC B	2.03	N.A.	1.85	7.19
LAMOS A *	14.60	N.A.	1.35	3.31
CERAMIC B	19.40	N.A.	1.64	4.86
CIE B	6.00	N.A.	1.24	1.58
GCC *	45.00	N.A.	1.23	10.21
PASA B	11.00	N.A.	0.99	3.46
CMR B	2.80	N.A.	0.76	4.81
AXTEL CPO	4.60	N.A.	0.82	1.64
HOGAR B	3.00	N.A.	0.65	N.A.
HILASAL A	0.97	N.A.	0.68	N.A.
POSADAS L	15.68	N.A.	2.33	7.00
DINE B	5.30	N.A.	0.88	N.A.
SAB *	11.00	N.A.	0.39	1.79
CEMEX CPO	10.46	N.A.	0.57	3.76
MAXCOM CPO	3.44	N.A.	0.31	1.07
TMM A	4.40	N.A.	0.29	0.43
EDOARDO B	0.53	N.A.	0.22	N.A.
PAPP EL *	5.10	N.A.	0.18	1.70
IASASA *	0.93	N.A.	N.A.	N.A.

N.A.: No Aplica

N.D.: No Disponible



ANALISIS DE EMISORAS

Julian A. Fernandez A. / julian_cferdez@hotmail.com

08/02/2012

INDICE	Promedios del Mercado		
	P/U	P/VL	P/ EBITDA
38,062.42	18.77	2.44	8.21

 Precios al
 07-Feb-12 Cifras al 3T11

Múltiplos precio a utilidad (P/U) de Menor a Mayor

Clave de Emisora	Nivel de Bursatilidad	Sector	Precio al 07-Feb-12	Precio / Utilidad	Precio / Valor en Libros	Precio / EBITDA	Pasivo Moneda Extranjera / Pasivo Total	Ventas Moneda Extranjera / Ventas Totales
SANLUIS CPO	Minima	Holdings	6.50	1.88	0.93	1.41	80.2%	44.8%
MEGA CPO	Media	Comunicación	27.17	4.45	0.63	2.37	9.3%	0.1%
CYDSASA A	Baja	Holdings	29.00	4.74	1.09	5.56	37.9%	19.2%
GMD *	Baja	Construccion	7.52	4.79	0.46	1.80	6.7%	0.0%
ICA *	Alta	Construccion	21.58	7.44	0.85	2.68	36.7%	6.0%
BBVA *	Media	Financiero	119.50	7.77	0.86	N.D.	0.0%	0.0%
AZTECA CPO	Alta	Comunicación	8.80	7.81	2.02	3.72	21.9%	13.0%
C *	Alta	Financiero	419.94	7.84	0.50	N.D.	0.0%	0.0%
GEO B	Alta	Vivienda	21.91	8.24	1.40	3.23	24.9%	0.0%
ARA *	Media	Vivienda	4.39	8.42	0.62	4.95	0.0%	0.0%
URBI *	Alta	Vivienda	19.91	8.65	1.14	5.89	39.1%	0.0%
MASECA B	Baja	Alimentos	15.40	9.24	1.93	7.06	6.4%	1.0%
AEROMEX *	Media	Transporte	24.98	9.30	3.60	5.96	25.7%	46.5%
HOMEX *	Alta	Vivienda	44.96	9.50	1.12	4.29	36.5%	2.5%
OHLMEX *	Alta	Construccion	21.97	9.93	1.24	5.11	3.1%	0.0%

Múltiplos precio valor en libros (P/VL) de Menor a Mayor

Clave de Emisora	Nivel de Bursatilidad	Sector	Precio al 07-Feb-12	Precio / Utilidad	Precio / Valor en Libros	Precio / EBITDA	Pasivo Moneda Extranjera / Pasivo Total	Ventas Moneda Extranjera / Ventas Totales
PAPPEL*	Media	Papel	5.10	N.A.	0.18	1.70	51.0%	18.1%
EDOARDO B	Minima	Comercial	0.53	N.A.	0.22	N.A.	7.6%	29.8%
SARE B	Media	Vivienda	1.43	15.22	0.26	3.92	0.0%	0.0%
TMM A	Baja	Transporte	4.40	N.A.	0.29	0.43	9.3%	3.0%
CIDMEGA *	Minima	Servicios	12.50	15.28	0.31	2.68	39.0%	0.0%
MAXCOM CPO	Media	Comunicación	3.44	N.A.	0.31	1.07	84.8%	0.0%
SAB *	Minima	Comercial	11.00	N.A.	0.39	1.79	37.6%	27.4%
GMD *	Baja	Construccion	7.52	4.79	0.46	1.80	6.7%	0.0%
C *	Alta	Financiero	419.94	7.84	0.50	N.D.	0.0%	0.0%
CEMEX CPO	Alta	Cemento	10.46	N.A.	0.57	3.76	76.3%	79.6%
ARA *	Media	Vivienda	4.39	8.42	0.62	4.95	0.0%	0.0%
GFAMSA A	Media	Comercial	12.85	34.22	0.62	3.13	17.3%	18.7%
MEGA CPO	Media	Comunicación	27.17	4.45	0.63	2.37	9.3%	0.1%
HOGAR B	Baja	Vivienda	3.00	N.A.	0.65	N.A.	0.4%	0.0%
HILASAL A	Minima	Textil	0.97	N.A.	0.68	N.A.	54.7%	11.0%

Parametros Sectoriales

Sector	P/U	P/VL	P/ EBITDA	Sector	P/U	P/VL	P/ EBITDA
COMUNICACION	13.54	2.09	4.94	ALIMENTOS	31.86	2.34	7.60
CEMENTO	17.96	1.50	7.88	BEBIDAS	25.14	2.96	14.08
CONSTRUCCION	25.59	2.61	7.90	MINERO	15.86	6.84	17.03
VIVIENDA	10.01	0.87	4.45	PAPEL	20.20	5.90	5.90
HOLDINGS	19.14	1.78	5.26	VIDRIO	26.38	N.A.	1.79
SIDERURGICO	12.88	1.81	7.78	TEXTIL	N.A.	0.68	N.A.
TRANSPORTE	9.30	1.94	3.20	OTROS	10.81	1.48	5.05
SERVICIOS	18.58	1.88	8.67	FINANCIERO	15.44	1.94	16.57
COMERCIAL	27.56	2.47	13.25				

Cifras elaboradas por Bursametrica con información de la BMV

N.A.: No Aplica

N.D.: No Disponible


ANÁLISIS DE EMISORAS DEL ÍNDICE DE PRECIOS Y COTIZACIONES (IPC)

Julian A. Fernandez A. / julian_cferdez@hotmail.com

08/02/2012

INDICE	Promedios del Mercado		
	P/U	P/VL	P/ EBITDA
38,062.42	18.77	2.44	8.21
IPC	21.42	3.22	10.18

Precios al 07-Feb-12	Cifras al 3T11
-------------------------	----------------

ÍNDICE DE PRECIOS Y COTIZACIONES (IPC)

Clave de Emisora	Nivel de Bursatilidad	Sector	Precio al 07-Feb-12	Precio / Utilidad	Precio / Valor en Libros	Precio / EBITDA	Pasivo Moneda Extranjera / Pasivo Total	Ventas Moneda Extranjera / Ventas Totales	Variación Porcentual Diaria
AC *	Alta	Bebidas	61.29	28.65	2.70	12.61	1.5%	41.6%	-0.37
ALFA A	Alta	Holdings	171.19	13.99	2.42	4.49	74.2%	59.6%	1.37
ALSEA *	Media	Alimentos	15.17	51.84	3.11	7.71	10.9%	24.5%	1.47
AMX L	Alta	Comunicación	15.51	13.55	3.78	4.87	69.2%	61.0%	-0.58
ARA *	Media	Vivienda	4.39	8.42	0.62	4.95	0.0%	0.0%	0.46
ASUR B	Alta	Servicios	85.63	17.74	1.71	10.91	0.6%	0.0%	0.79
AXTEL CPO	Media	Comunicación	4.60	N.A.	0.82	1.64	77.4%	0.0%	1.55
AZTECA CPO	Alta	Comunicación	8.80	7.81	2.02	3.72	21.9%	13.0%	-0.34
BIMBO A	Alta	Alimentos	29.90	24.58	2.99	9.64	56.4%	51.5%	-2.00
BOLSA A	Alta	Financiero	24.20	19.59	2.68	16.57	6.4%	11.0%	0.58
CEMEX CPO	Alta	Cemento	10.46	N.A.	0.57	3.76	76.3%	79.6%	0.87
CHDRAUI B	Alta	Comercial	32.36	21.10	1.86	8.57	13.6%	21.2%	0.37
COMERCI UBC	Alta	Comercial	25.94	25.46	1.79	7.21	9.3%	0.0%	-0.50
COMPARC *	Alta	Financiero	15.09	12.22	3.54	N.D.	0.0%	0.0%	-0.59
ELEKTRA *	Alta	Comercial	1,146.84	13.07	5.07	37.36	9.2%	14.1%	0.63
FEMSA UBD	Alta	Bebidas	93.28	23.64	2.61	10.69	22.2%	40.3%	0.68
GAP B	Alta	Servicios	48.49	19.77	1.05	11.03	0.2%	0.0%	-0.86
GEO B	Alta	Vivienda	21.91	8.24	1.40	3.23	24.9%	0.0%	1.58
GFNORTE O	Alta	Financiero	51.14	14.53	1.58	N.D.	0.0%	0.0%	-0.21
GMEXICO B	Alta	Minero	42.11	11.77	2.96	5.01	52.0%	68.0%	-0.80
GMODELO C	Alta	Bebidas	80.27	24.09	3.32	9.59	9.4%	41.1%	-1.64
GRUMA B	Alta	Alimentos	29.41	102.64	1.33	3.67	58.9%	0.0%	-0.64
HOMEX *	Alta	Vivienda	44.96	9.50	1.12	4.29	36.5%	2.5%	2.79
ICA *	Alta	Construcción	21.58	7.44	0.85	2.68	36.7%	6.0%	1.36
KIMBER A	Alta	Papel	74.88	20.20	11.62	10.09	7.6%	7.6%	-0.78
LAB B	Alta	Servicios	28.93	24.23	6.20	15.52	11.1%	21.0%	-0.21
LIVEPOL C-1	Alta	Comercial	100.94	22.74	3.34	13.44	2.0%	0.0%	0.54
MEXCHEM *	Alta	Holdings	46.63	25.81	3.57	8.49	61.4%	84.3%	0.39
MFRISCO A-1	Alta	Minero	59.12	N.A.	16.41	49.09	5.5%	14.0%	-1.63
OHLMEX *	Alta	Construcción	21.97	9.93	1.24	5.11	3.1%	0.0%	1.01
PE&OLES *	Alta	Minero	636.11	18.49	6.54	8.67	51.3%	77.0%	0.17
SORIANA B	Media	Comercial	33.90	19.94	1.66	8.80	1.0%	0.0%	0.41
TLEVISA CPO	Alta	Comunicación	50.60	21.34	3.32	6.69	32.2%	12.9%	-0.49
URBI *	Alta	Vivienda	19.91	8.65	1.14	5.89	39.1%	0.0%	2.15
WALMEX V	Alta	Comercial	40.01	34.52	5.66	20.06	20.4%	12.7%	0.35

Cifras elaboradas por Bursametrica con información de la BMV

N.A.: No Aplica N.D.: No Disponible

Bursamétrica, no se hace responsable por la interpretación y el uso que se le pueda dar al contenido de este servicio, o a los resultados de las decisiones que deriven de la información aquí vertida. Aún y cuando se tiene un cuidado excesivo en la calidad y en la actualización de los datos estadísticos aquí presentados, y en la selección de las fuentes de información utilizadas y que se consideran como fidedignas, no asumimos responsabilidad alguna sobre dicha información.